

EINSCAN PRO 2X/2X PLUS

다목적형

핸드헬드 3D 스캐너



(주)프로토텍

서울시 금천구 가산디지털1로 19 303호

T. 02-6959-4113, F. 02-6959-4103

www.prototech.co.kr

고화질 3D 모델링의 효율성 향상

최신 기술의 차세대 휴대용 3D스캐너 EinScan Pro 2X & EinScan Pro 2X Plus를 만나보십시오. 이 새로운 모델은 수천 명의 사용자의 피드백과 SHINING 3D의 자체 R&D 팀의 중요한 입력을 기반으로 합니다. 이전보다 더 빠르고 정확하게 휴대용 EinScan Pro 2X & EinScan Pro 2X Plus는 고품질 3D 모델링의 효율성을 향상시킵니다.

휴대용 및 사용자 친화적인 디자인

가볍고 컴팩트한 크기로 노트북처럼 어디에서나 EinScan Pro 2X 또는 2X Plus를 플러그 앤 플레이 설치로 쉽게 이용할 수 있으며 무제한 스캔 환경을 즐길 수 있습니다.

이전보다 빠른 스캔

데이터 캡처 하드웨어 및 최적화 알고리즘의 최신 개발은 차세대 EinScan Pro 2X 시리즈를 휴대용으로 고속 스캔 모드에서 초당 최대 1,500,000 포인트(30fps)를 처리하는 스캔 속도에서 획기적인 발전으로 만듭니다.

고속 데이터 전송 - USB 3.0

높은 정확도

턴테이블 모드가 없는 고정 스캔의 단일 스캔 정확도는 최대 0.04mm입니다. 마커를 사용할 때 핸드헬드 스캐닝 모드에서의 체적 정확도는 0.05mm + 0.3mm/m까지입니다.

미세한 디테일

핸드헬드 고속 스캔 및 핸드헬드 HD 스캔 모드에서 최소 포인트 거리가 최대 0.2mm인 고해상도 3D 데이터가 생성됩니다.

다양한 스캔 모드 및 정렬모드

핸드헬드 고속 스캔, 핸드헬드 HD 스캔, 턴테이블 고정 스캔은 형상 정렬, 마커 정렬, 턴테이블 코딩 타깃 정렬 및 수동 정렬을 포함한 여러 정렬 모드를 지원합니다.

광범위한 응용 분야를 충족시키는 모듈식 설계

컬러팩, 산업용팩 및 HD프라임팩을 EinScan Pro 2X 시리즈에 추가 옵션으로 추가하여 다양한 스캔 경험과 응용 프로그램을 제공합니다.





컬러팩

(EinScan Pro 2X & 2X Plus 용)
지오메트리를 사용하여 풀컬러 텍스처를 불러옵니다.



산업용팩

(EinScan Pro 2X & 2X Plus 용)
더 높은 정확성을 위한 삼각대의 정적 자동 스캔 기능



HD 프라임팩

(EinScan Pro 2X Plus 전용)
물체 표면의 기하학적 형상이 충분할 때 휴대용 HD 스캔 모드에서 마커를 자유롭게 스캔하여 세밀한 데이터를 얻을 수 있습니다.

새로운 스캐닝 소프트웨어 EXSCAN PRO

새로운 스캐닝 소프트웨어 EXSCAN PRO는 새로운 UI와 워크 플로우를 제공합니다. 3D 스캐닝 프로세스는 신규 또는 숙련된 사용자를 위해 비디오를 촬영하는 것 만큼 간단합니다.

EXSCAN PRO

- 새로운 UI와 워크 플로우
- 사용자 친화적인 조작
- 새로운 조작 모드 옵션

작동 중에 사용자가 더 빠른 스캔 경험을 할 수 있게 하고 나중에 데이터 처리 중에 해상도 옵션을 설정하여 스캔 효율성을 향상시킵니다.

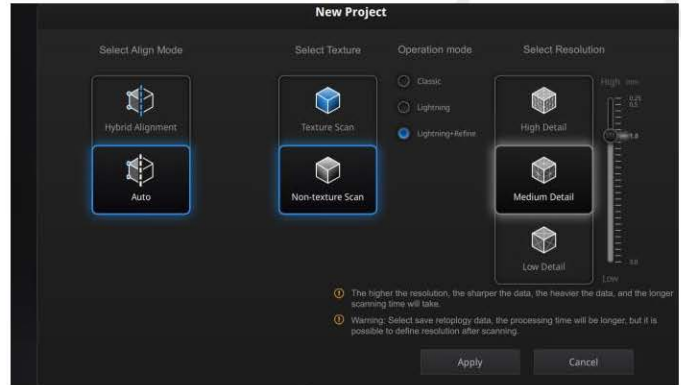
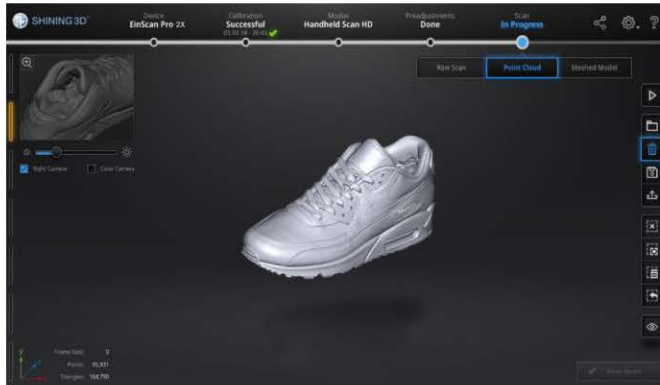
- 동시 데이터 표시

- 높은 호환성

출력 표준 파일 형식에는 STL, OBJ, PLA, ASC, 3MF, 및 P3 (전역 마커 파일)이 포함됩니다.
시장의 대부분의 주류 소프트웨어 패키지와 호환됩니다.

- 메쉬 편집

정리, 병합, 구멍 채우기, 데이터 단순화, 매끄럽게 하기, 선명하게 하기 등과 같은 메쉬 편집 기능을 제공합니다.



SIEMENS PLM 소프트웨어의 설계 도구: Solid Edge SHINING 3D 에디션

차세대 디지털 혁신 플랫폼 인 Solid Edge SHINING 3D 에디션은 하나의 플랫폼에서 CAD 도구와 함께 리버스 엔지니어링, 생성 설계 및 시뮬레이션을 포함합니다. Solid Edge SHINING 3D 에디션과 통합 된 EinScan 시리즈 3D 스캐너는 “3D 디지털화 - 디자인 & 시뮬레이션 - 첨가 제조” 솔루션을 제공하여 보다 고품질의 3D 데이터 생성을 가능하게 합니다.



적용 분야



효율성 및 품질 향상

- 제조 & 역설계
- 3D 프린팅을 통한 맞춤형 제품 및 서비스를 위한 3D 모델링



끊임없는 영감

- 예술 & 문화유산
- 설계



건강한 삶

- 헬스케어



창의적인 상상력

- 연구 & 교육
- 가상 디스플레이

더 빛나는 아이디어를 보려면 무제한 응용 프로그램을 탐색하십시오.



EINSCAN PRO 2X



고해상도 결과를 위한 진정한 휴대성과 다기능 핸드헬드 3D 스캐너. 중소 규모의 물체를 스캔하고 고품질의 3D 모델링에 이상적입니다.

EINSCAN PRO 2X PLUS



새로운 강력한 알고리즘과 직관적인 워크 플로우를 갖춘 EinScan Pro 2X Plus는 진한 회색의 새로운 색상과 향상된 핸드헬드 HD 스캔 모드 및 확대된 스캔 범위를 제공하여 중형 내지 대형 사이즈의 물체를 고효율로 캡처하는데 적합합니다.

모델	EinScan Pro 2X			EinScan Pro 2X Plus		
	핸드헬드 HD 스캔	핸드헬드 고속 스캔	고정 스캔	핸드헬드 HD 스캔	핸드헬드 고속 스캔	고정 스캔
스캔 정확도	20 fps 100,000 포인트/초 7 데이터 캡처 라인	30 fps 1,500,000 포인트/초	단일스캔 < 1 초	20 fps 1,100,000 포인트/초 100 데이터 캡처 라인	30 fps 1,500,000 포인트/초	단일스캔 < 0.5 초
포인트 간 거리	0.2 mm-2 mm	0.2 mm-2 mm	0.16 mm	0.2 mm-3 mm	0.25 mm-3 mm	0.24 mm
단일 스캔 범위	135*100 mm—225*170 mm			208*136 mm—312*204 mm		
작업 거리	400 mm			510 mm		
HD프라이믹 사용가능 여부	불가능			가능		

기술사양

EINSCAN PRO 2X

모델	EinScan Pro 2X			
스캔 모드	핸드헬드 HD스캔	핸드헬드 고속 스캔	고정 스캔 (턴테이블 포함) (산업용팩 추가)	고정 스캔 (턴테이블 포함) (산업용팩 추가)
스캔 정확도	0.05mm	0.1mm	0.04mm (단일 스캔 정확도)	0.04mm (단일 스캔 정확도)
볼륨 정확도	0.3mm/m (마커 정렬)		/	/
스캔 속도	20 fps 100,000 포인트/초 7 데이터 캡처 라인	30 fps 1,500,000 포인트/초	단일 스캔 < 1초	단일 스캔 < 1초
포인트 간 거리	0.2mm-2mm	0.2mm-2mm	0.16mm	0.16mm
단일 스캔 범위	135*100 mm — 225*170 mm			
피사계 삼도	±100mm			
작업 거리	400mm			
광원	LED			
정렬 모드	마커 정렬	마커 정렬, 형상 정렬 (표면에 다양한 기하학적 특징이 있어야 함), 하이브리드 정렬 (마커 및 형상)	턴테이블 코드 타겟, 형상, 마커, 수동 정렬	마커, 형상, 수동 정렬
텍스처 스캔	불가능	가능(컬러팩 추가)		
실외 작업	직사광선을 피하기 위해 차단 막 또는 덮개를 설치하십시오.			
특수 물체 스캐닝	투명도가 높고 반사도가 높거나 어두운 물체는 스캔을 하기 전에 스프레이를 분무하십시오.			
프린팅 데이터 출력	수밀 3D 모델을 3D프린터로 직접 내보낼 수 있습니다.			
출력 포맷	OBJ, STL, ASC, PLY, P3, 3MF			
스캐너 본체 무게	1.13kg (USB 3.0 케이블 포함)			
지원 OS	Win7, Win8, Win10, 64bit			
PC 요구사항	그래픽 카드 : NVIDIA GTX770 이상 / 그래픽 메모리 4G 이상 / CPU : i7 이상 / RAM : 16G 이상 / USB 3.0			

* 알람 : SHINING 3D는 사양 및 그림의 변경을 설명할 권리가 있습니다

기술사양

EINSCAN PRO 2X PLUS

모델	EinScan Pro 2X Plus			
스캔 모드	핸드헬드 HD스캔	핸드헬드 고속 스캔	고정 스캔 (턴테이블 포함) (산업용팩 추가)	고정 스캔 (턴테이블 포함) (산업용팩 추가)
스캔 정확도	0.05mm	0.1mm	0.04mm (단일 스캔 정확도)	0.04mm (단일 스캔 정확도)
볼륨 정확도	0.3mm/m (마커 정렬)		/	/
스캔 속도	20 fps 100,000 포인트/초 7 데이터 캡처 라인	30 fps 1,500,000 포인트/초	단일 스캔 < 0.5초	단일 스캔 < 0.5초
포인트 간 거리	0.2mm-2mm	0.2mm-2mm	0.24mm	0.24mm
단일 스캔 범위	208*136 mm — 312*204 mm			
피사계 삼도	±100mm			
작업 거리	510mm			
광원	LED			
정렬 모드	마커 정렬	마커 정렬, 형상 정렬 (표면에 다양한 기하학적 특징이 있어야 함), 하이브리드 정렬 (마커 및 형상)	턴테이블 코드 타겟, 형상, 마커, 수동 정렬	마커, 형상, 수동 정렬
텍스처 스캔	불가능	가능(컬러팩 추가)		
실외 작업	직사광선을 피하기 위해 차단 막 또는 덮개를 설치하십시오.			
투명 물체 스캐닝	투명도가 높고 반사도가 높거나 어두운 물체는 스캔을 하기 전에 스프레이를 분무하십시오.			
프린트 데이터 출력	수밀 3D 모델을 3D프린터로 직접 내보낼 수 있습니다.			
출력 포맷	OBJ, STL, ASC, PLY, P3, 3MF			
스캐너 본체 무게	1.13kg (USB 3.0 케이블 포함)			
지원 OS	Win7, Win8, Win10, 64bit			
PC 요구사항	그래픽카드 : NVIDIA GTX770 이상 / 그래픽 메모리 4G 이상 / CPU : i7 이상 / RAM : 16G 이상 / USB 3.0			

* 알람 : SHINING 3D는 사양 및 그림의 변경을 설명할 권리가 있습니다